

LA QUALITA' delle SCUOLE D'INFANZIA

Ricerca sulla soddisfazione delle famiglie | a.s. 2022/2023

L'indagine

L'indagine ha coinvolto le famiglie i cui bambini/e hanno frequentato le scuole d'infanzia **statali, comunali e paritarie** dell'Unione Terre d'Argine nell'anno scolastico 2022-2023. Su 2.241 bambini iscritti hanno risposto al **questionario on-line** 815 famiglie.



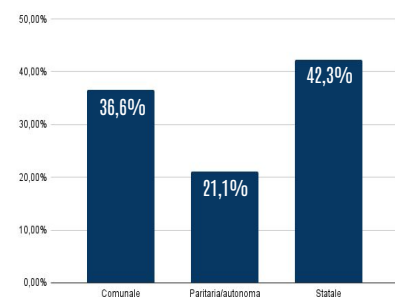
rientro dei questionari 36,6%

Il campione

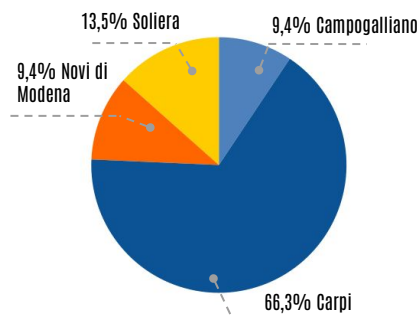


Al questionario hanno risposto in prevalenza genitori di nazionalità **italiana**, con un lavoro dipendente. L'età di chi ha compilato il questionario è compresa **tra i 24 e 70 anni** e per la maggior parte sono in possesso di un titolo di studio di **diploma scuola media superiore**.

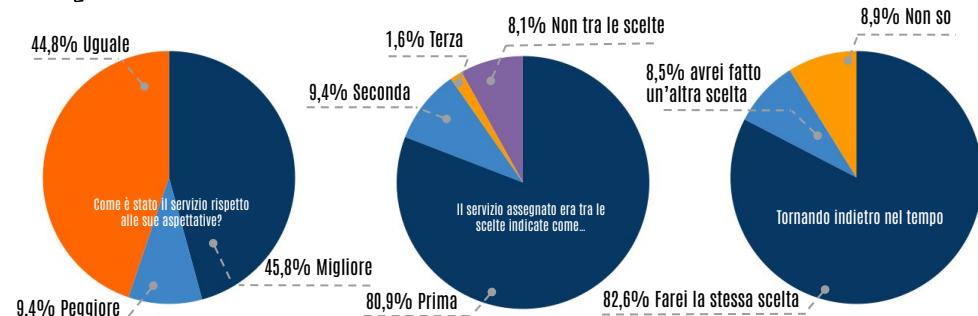
GESTIONE SCUOLA di PROVENIENZA



COMUNE di PROVENIENZA



Aspettative e Motivazioni alla scelta



La qualità percepita nei singoli aspetti

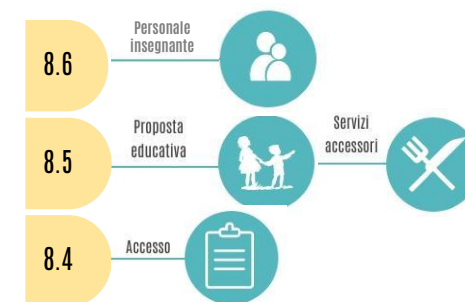
Complessivamente negli ultimi 6 anni le famiglie indicano una elevata e costante soddisfazione in tutti gli aspetti indagati. Le medie di soddisfazione generale si mantengono sopra il punteggio di **8.5**. Gli aspetti di carattere pedagogico-educativo, ovvero le **proposte educative** e la **disponibilità, le competenze e le attenzioni del personale educativo**, si confermano, in continuità con le indagini di customer precedenti, punti di forza molto apprezzati dalle famiglie con medie di **soddisfazione** più alte. Oltre l'80% degli utenti rifarebbe la stessa scelta, e più del 45% dichiara che il servizio è stato migliore rispetto alle aspettative.

La qualità percepita nelle macroaree

Soddisfazione

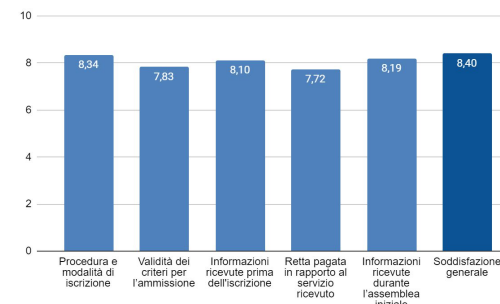
	2016	2019	2022
ACCESSO	8.4	8.6	8.4
CALENDARIO E ORARI	8.4	8.5	8.1
STRUTTURA/MATERIALI	7.8	8.3	8.3
PERSONALE INSEGNANTE	8.8	8.8	8.6
PROPOSTA EDUCATIVA	8.6	8.6	8.5
SERVIZI ACCESSORI	8.3	8.5	8.5
PARTECIPAZIONE	7.9	8.1	8.2
GIUDIZIO COMPLESSIVO	8.8	9	8.5

Lo stesso questionario è stato proposto nel 2016, 2019 e 2022. Le aree indagate riguardano diversi aspetti del servizio educativo. Per ciascun aspetto è stato chiesto di indicare la soddisfazione percepita in **una scala da 1 a 10** (=valutazione più bassa, 10=valutazione più alta).

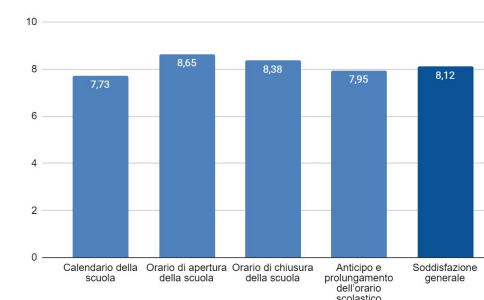


8.5 giudizio complessivo

Accesso



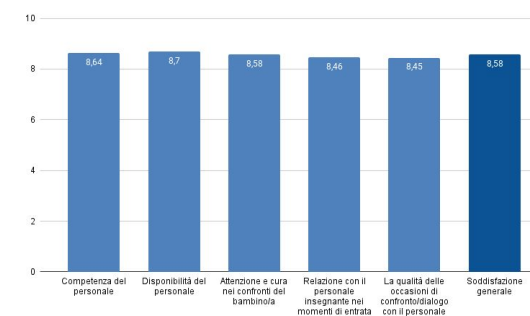
Calendario e orari



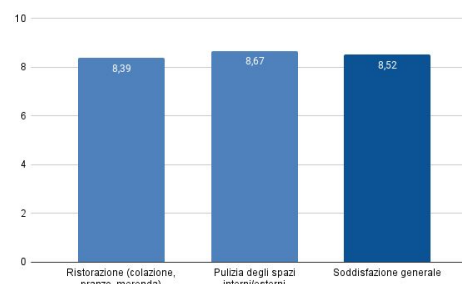
Struttura e materiali



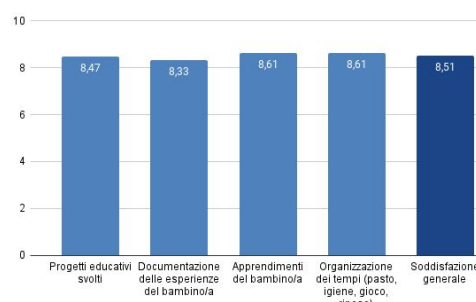
Personale insegnante



Servizi accessori



Proposta educativa



Partecipazione

